



Галичанська гімназія Мар'янівської селищної ради  
Луцького району Волинської області

вул. Шкільна, 1, с. Галичани, Луцький район,  
Волинська область, 45745 Україна  
тел. (098) 257 92 19

# ПАСПОРТ БЕЗПЕКИ

Галичанської гімназії Мар'янівської селищної ради

(повне найменування закладу освіти)

Регіон Волинська область

Найменування ТГ Мар'янівська ТГ

Найменування населеного пункту с. Галичани

Найменування закладу освіти Галичанська гімназія

Номер у системі управління освітою 17055

Географічні координати (довгота, широта) 50.448450, 24.902138

## ЗМІСТ

стор.

I. Відомості про заклад освіти, адміністрацію. Команда планування безпеки.	3-5
II. Характеристика місцевості в районі закладу освіти (квартал, мікрорайон, прилегла територія). Соціальний статус дітей у закладі освіти, групи ризику.	6-8
III. Територія закладу освіти.	9-10
IV. Стан забезпечення засобами охорони закладу освіти.	10-11
V. Перелік будівель та інших об'єктів на території закладу освіти.	12-13
VI. Пожежна безпека закладу освіти.	13
VII. Відомості про правопорушення учинені/виявлені на території закладу освіти.	14
VIII. Додаткова інформація щодо закладу освіти.	14

### I. Загальні відомості про заклад освіти.

✚	Повна назва	<i>Галичанська гімназія Мар'янівської селищної ради Луцького району Волинської області</i>
✚	Скорочена назва	<i>Галичанська гімназія</i>
✚	Адреса 1 :	<i>45745 Україна, Волинська область, Луцький район, с.Галичани, вул. Шкільна, 1</i>
✚	Адреса 2 :	
✚	Адреса 3 :	
✚	Код КОАТУУ	<i>720881301</i>
✚	Код ЄДРПОУ:	<i>25084995</i>
✚	Форма власності:	<i>Комунальна</i>
✚	Тип закладу:	<i>Гімназія з початковою школою</i>
✚	Ступінь:	<i>I-II</i>
✚	Функціональне призначення:	<i>Надання початкової загальної, основної загальної середньої освіти</i>
✚	Найменування органу, до сфери управління якого належить заклад освіти:	<i>Відділ освіти, молоді, спорту та охорони здоров'я Мар'янівської селищної ради</i>
✚	Контактна інформація:	Телефони: <i>0982579219</i> Електронна пошта: <i>galuchanu_school@ukr.net</i> Веб-сайт: <i><a href="http://galuchanu.ucoz.ua/">http://galuchanu.ucoz.ua/</a></i>
✚	Дата оновлення даних:	<i><u>28.07.2023</u></i>



## Відомості про адміністрацію закладу та відповідальних за напрямками:

❖	Директор	<i>Фешук Тетяна Михайлівна, тел.(098)257 9219</i>
❖	Заступник директора з навчальної (навчально-виховної) роботи	<i>Холонівець Світлана Славівна, тел.( 067) 3611747</i>
❖	Завідувач філії опорного закладу освіти (у разі наявності)	
❖	Психолог (соціальний педагог)	<i>Худоба Петро Володимирович, тел.0976354806</i>
❖	Медичний працівник	
❖	Охоронець або охоронна структура за наявності (назва, П.І.Б. контактної особи)	
❖	Представники підрозділів поліції, закріплені за закладом освіти (ювенальної превенції, дільничний офіцер поліції, поліцейський офіцер громади тощо)	<i>Мельничук Ігор Володимирович, тел.0987488571</i>
❖	Представник ДСНС (закріплений за закладом освіти)	<i>Яцук Марія Ігорівна, тел. 06833227378</i>
❖	Представник Держпродспоживслужби (закріплений за закладом освіти)	<i>Климчук Наталія Михайлівна, тел. 0680599360</i>

## КОМАНДА ПЛАНУВАННЯ БЕЗПЕКИ

Посада	П.І.Б./ підпис	Телефон службовий	Телефон особистий	e-mail
Спеціаліст із безпеки в освітньому середовищі (за наявності)				
Директор школи	Фещук Тетяна Михайлівна		0982579219	
Психолог (соціальний педагог)	Худоба Петро Володимиров ич		0976354806	
Медичний працівник				
Представник ювенальної превенції (закріплений за закладом освіти)				
Представник ДСНС (закріплений за закладом освіти)	Ящук Марія Ігорівна		06833227378	
Представник Держпродспожислужби (закріплений за закладом освіти)	Климчук Наталія Михайлівна		0680599360	
Інші зацікавлені (здіянні) представники				

## ІНФОРМАЦІЯ

про роботу постійно діючої технічної комісії з обстеження приміщень,  
інженерно-технічних комунікацій закладу освіти

Комісія створена (так/ні)	У комісії присутній представник поліції (так/ні)	Результати попереднього висновку комісії щодо готовності закладу освіти до навчального року (схвалено, схвалено з певними обмеженнями, відмовлено, інші висновки (вказати)	Результати висновку комісії щодо готовності закладу освіти до навчального року (схвалено, схвалено з певними обмеженнями, відмовлено, інші висновки (вказати)
так	ні	схвалено	схвалено



**II. Характеристика місцевості в районі закладу освіти  
(квартал, мікрорайон, прилегла територія).**

<b>ХАРАКТЕРИСТИКА МІСЦЕВОСТІ В РАЙОНІ ЗАКЛАДУ ОСВІТИ</b>				
Рельєф	Рівнина	Гористий	Низовина	Примітка
	<b>так</b>	<input type="checkbox"/>	<input type="checkbox"/>	
Можливості під'їзду/підходу	Доступно	Перешкода	Не можливо	Примітка
	<b>так</b>	<input type="checkbox"/>	<input type="checkbox"/>	
Опис укриття	В наявності, належним чином облаштоване та розраховане на всіх дітей та персонал	Не має	Є, але не в повній мірі відповідає кількісним та якісним вимогам	Примітка (вказати розташування: на території закладу освіти/прилегла територія)
	<input type="checkbox"/>	<input type="checkbox"/>	<b>так</b>	Прилегла територія, НД Просвіта с.Галичани
Прилеглі лісові масиви	Відстань	Напрямок	Не має	Примітка
	ліс	північ	<input type="checkbox"/>	
Прилеглі водні об'єкти	Тип (річка, озеро, ставок тощо)	Відстань (метри, кілометри)	Не має	Примітка
	Річка Гнила липа ставок	900 м. 1200м.		
Графік об'їзду поліцією прилеглої території	День		Ніч	Примітка
	<input type="checkbox"/>		<input type="checkbox"/>	
Наявність автомагістралей	Так	Ні	Відстань до автомагістралі (метри або кілометри)	
	<input type="checkbox"/>	<input type="checkbox"/>		

\*у полі «Примітка» також можна вказати свій варіант у разі необхідності

### ОБ'ЄКТИ, ЩО РОЗТАШОВАНІ ПОБЛИЗУ ЗАКЛАДУ ОСВІТИ

№	Найменування	Характеристика та пов'язані ризики	Напрямок	Відстань, кілометри, метри
1	ЗДО «Надія»	Місце перебування дітей дошкільного віку	Південь	120 м.
2	Магазин «Крамниця»	Місце невеликого скупчення людей	Південь	500 м.
3	Магазин «Універсам»	Місце невеликого скупчення людей	Південь	500 м.
4	Продовольчий кіоск	Місце невеликого скупчення людей	Захід	150 м.
5	Магазин	Місце невеликого скупчення людей	Захід	200 м.

\*до переліку об'єктів які можуть бути додані належать інші заклади освіти, торговельні та інші об'єкти у радіусі до 3 км. у сфері освіти, послуг та торгівлі

### ТРАНСПОРТНІ КОМУНІКАЦІЇ ПОРЯД ІЗ ЗАКЛАДОМ ОСВІТИ

№	Найменування	Характеристика	Напрямок	Відстань, кілометри, метри
1	Залізнична станція	Місце підвищеної небезпеки	Північ	2 км.

\*до переліку об'єктів можуть бути додані транспортні комунікації (зупинки, вокзали, станції тощо) у радіусі до 3 км. Під час надання характеризуючого опису необхідно використовувати наступні категорії: **небезпечний об'єкт** чи місце, місце (об'єкт) **підвищеної небезпеки, високого рівня загрози**. Критерієм надання категорії є кількість небезпечних факторів (від 1 і вище) та є суб'єктивним на розсуд особи, яка вносить інформацію в паспорт безпеки

### ОРГАНІЗАЦІЇ, ЩО ОБСЛУГОВУЮТЬ ЗАКЛАД ОСВІТИ

№	Найменування	За що відповідають	Графік робіт	Примітки

\*до переліку організацій належать всіх державні та не державні суб'єкти, які надають послуги закладу освіти (транспорт, харчування, вивіз сміття, ремонт тощо) у радіусі до 3 км.



**Соціальний статус дітей у закладі освіти:  
(інформація про окремі категорії дітей та родин)**

Із загальної кількості дітей, які навчаються в закладі освіти:

- 1) Мають статус ВПО – немає
- 2) Перебуває на обліках СЖО (постанова КМУ № 585/2020) –  
з них за категоріями:



-  
-  
-

- 3) Позбавлених батьківського піклування  
(ЗУ «Про забезпечення організаційно-правових умов соціального захисту дітей-сиріт та дітей, позбавлених батьківського піклування») –



- 4) Постраждалих внаслідок воєнних дій та збройних конфліктів  
(постанова КМУ № 268/2017) – немає

**Відомості про дітей групи ризику:**

Перебуває на внутрішньо шкільних обліках – немає  
з них на підставі:

-  
-  
-

Перебуває на обліках поліції всього – немає  
з них за категоріями:

-  
-  
-



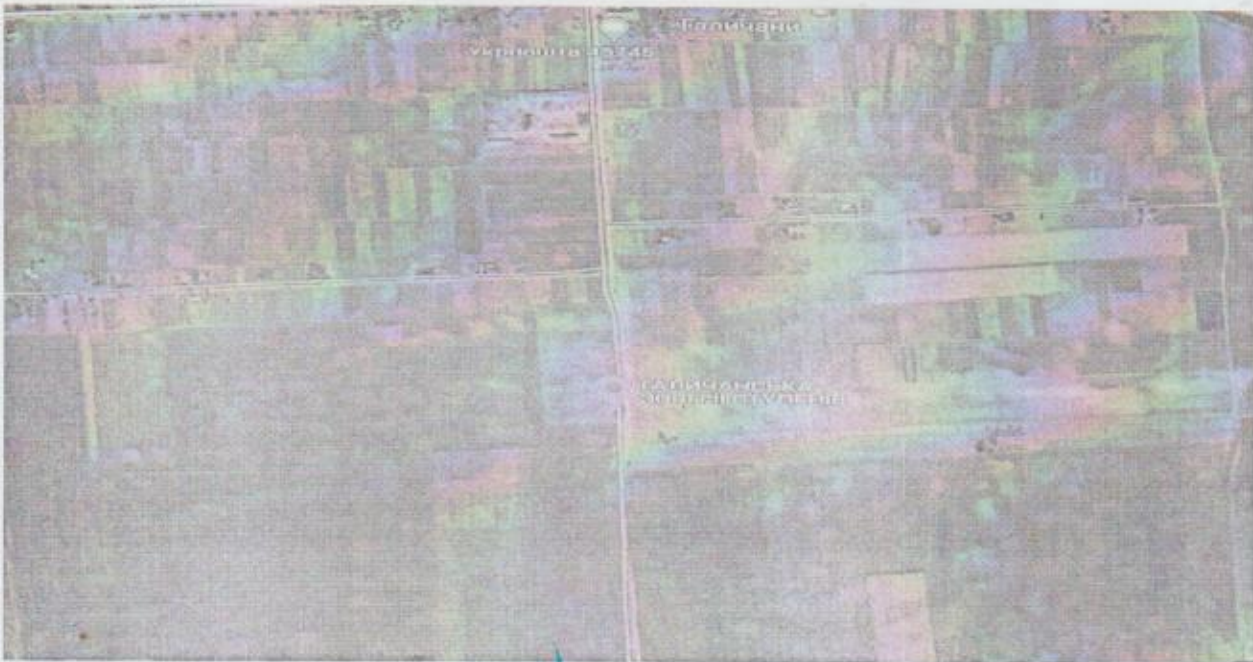


### III. Територія закладу освіти.

#### ТЕРИТОРІЯ ЗАКЛАДУ ОСВІТИ

Територія закладу освіти складається:	одна ділянка
Загальна площа всіх ділянок:	1,2229га
Географічні координати	<u>50.448450, 24.902138</u>

ФОТО:



#### Результат моніторингу кількості людей, які одночасно перебувають на території та в закладі освіти:

Графік	Кількість осіб
з 8:00 до 15:00	90
з 15:00 до 17:00	30
Вихідні дні	

\*приклад заповнення

### ПЕРЕЛІК ПОТЕНЦІЙНО НЕБЕЗПЕЧНИХ МІСЦЬ В ЗАКЛАДІ ОСВІТИ

Найменування	Характер небезпеки	Кількість місць (локацій)	Примітки
<i>Електроцитова*</i>	<i>Фізична</i>	<i>1</i>	<i>Без зауважень</i>
<i>Туалет*</i>	<i>Фізична</i>	<i>2</i>	<i>Без зауважень</i>
<i>Горище*</i>	<i>Фізична</i>	<i>1</i>	<i>Без зауважень</i>

\*приклад заповнення

#### IV. Стан забезпечення засобами охорони закладу освіти.

### НАЯВНІСТЬ АКТИВНИХ ЗАСОБІВ БЕЗПЕКИ

Відеоспостереження								
так/ ні	з них за формою власності:			функціональні можливості:				
	Поліція охорони	приватні фірми (назва, контактна інформація)	Інше (назва)	покриття		суб'єкт який має доступ до камер (ДПО, приватна охоронна компанія, адміністрація ЗО, інше)	технічна можливість збереження інформації (так/ні)	тривалість збереження інформації (к-ть діб)
				периметр	всередині			
ні	<input type="checkbox"/>			<input type="checkbox"/>	<input type="checkbox"/>			



Арочні металодетектори			
так/ні	з них за формою власності:		
	Поліція охорони	Приватні фірми (зазначити які саме, контактна інформація)	Інше
ні	<input type="checkbox"/>		

Кнопки тривожної сигналізації					
так/ні	з них за формою власності:		Реагування на виклик на місце події забезпечується:		Орієнтовний час реагування (хв.)
	Поліція охорони	Приватні фірми (зазначити які саме, контактна інформація)	нарядом поліції	приватною охороною	
ні	<input type="checkbox"/>	<input type="checkbox"/>	<input type="checkbox"/>	<input type="checkbox"/>	

Охоронна сигналізація					
так/ні	з них за формою власності:		Реагування на виклик на місце події забезпечується:		Орієнтовний час реагування (хв.)
	Поліція охорони	Приватні фірми (зазначити які саме, контактна інформація)	нарядом поліції	приватною охороною	
ні	<input type="checkbox"/>	<input type="checkbox"/>	<input type="checkbox"/>	<input type="checkbox"/>	

Фізична охорона					
так/ні	з них за формою власності:				
	Поліція охорони	Приватні фірми (зазначити які саме, контактна інформація)	Від адміністрації закладів освіти	Режим роботи фізичної охорони (зазначити час з/по год.)	Інше
ні	<input type="checkbox"/>				



## V. Периметр окремих будівель закладу освіти.

Об'єкти, які розташовані на території закладу освіти (рухомі та не рухомі)		Примітки
Найменування	Характеристика	
Спортивний майданчик	Покриття – трава, огорожа відсутня, трибуни відсутні, доступ - вільний	В темну пору доби не освітлюється
Смітник	Складається з сміттевого контейнера, який розташованов окремому місці	Потребує огороження (дотримання санітарних умов, обмеження доступу)
Котельня	Окреме приміщення	Зачинене.
Ігровий майданчик із тренажерами	Покриття – трава, огорожа відсутня, трибуни відсутні, доступ - вільний	В темну пору доби не освітлюється
Надвірний туалет	Окреме приміщення	В темну пору доби не освітлюється
Льох	Підвальне приміщення	Зачинений

\*містить перелік об'єктів та місць, які потребують обмеження доступу, є частиною інфраструктури закладу освіти, перебувають в його межах і можуть нести небезпеку в силу тих чи інших причин

**Наявність пасивних засобів безпеки (огорожа, пішохідні переходи з відповідною розміткою тощо):**

так/ ні	з них:							
	огорожа	регульований пішохідний перехід	нерегульований пішохідний перехід	засоби примусового зниження швидкості	острівці безпеки та написи на дорозі "ДІТИ", "ШКОЛА"	обмежувальні/попереджувальні дорожні знаки	заклади торгівлі алкогольними напоями/п'янолицями виробами в радіусі 100 метрів від будівлі ЗО	інше (вказати текстом які саме)
<i>так</i>	<input type="checkbox"/>	<input type="checkbox"/>	<input type="checkbox"/>	<input type="checkbox"/>	<input type="checkbox"/>	<input type="checkbox"/>	<i>ні</i>	<input type="checkbox"/>

**VI. Пожежна безпека закладу освіти.**

**ПОЖЕЖНА БЕЗПЕКА**

Документ	Наявність	Номер, дата	Відсутній	Результат перевірки (відсоток)	Примітки
<i>Акт обстеження</i>	<i>наявний</i>	<i>22.08.23</i>			

*\*приклад заповнення*

## VII. Відомості про правопорушення учинені/виявлені на території закладу освіти.

ВІДОМОСТІ ПРО КРИМІНАЛЬНІ ПРАВОПОРУШЕННЯ			
правопорушення виявлені на території закладу освіти		правопорушення виявлені безпосередньо в закладі освіти	
учинені дітьми	учинені стосовно дітей	учинені дітьми	учинені стосовно дітей
0	0	0	0

ВІДОМОСТІ ПРО АДМІНІСТРАТИВНІ ПРАВОПОРУШЕННЯ			
правопорушення виявлені на території закладу освіти		правопорушення виявлені безпосередньо в закладі освіти	
учинені дітьми	учинені стосовно дітей	учинені дітьми	учинені стосовно дітей
0	0	0	0

\*у даному розділі вказується довідкова інформація (вносяться фабули) про виявлені правопорушення на території та безпосередньо в закладах освіти упродовж року на час підготовки паспорту безпеки

## VIII. Додаткова інформація щодо закладу освіти.

*\*Включає відомості у довільній текстовій чи табличній формі щодо діяльності в закладі освіти поза освітнім процесом, пов'язаної із дозвіллям дітей (гуртки, секції, пришкольні табори), включно із даними щодо перелічених активностей, осіб та організацій, які отримують доступ до закладу освіти, їх контактних та установчих даних.*